

クローラ式伸縮ブーム型重荷重高所作業車

# NUZ09uj

最大荷重  
**600kg**



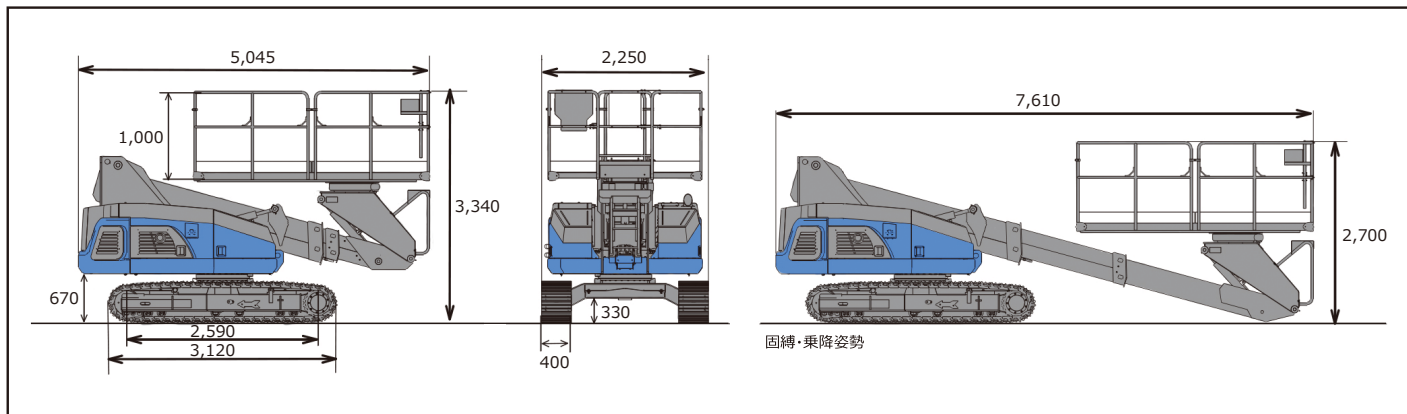
走行規制装置及び過荷重センサーシステム搭載!!

### 「安心・安全」をujコンセプトにより形にしました!!

『この機械に関わる全ての人たちが安心できる』を追究しました。  
安心はお金では買えません。それがNAGANOの価値です。

#### 外観図

(単位:mm)



- 高所作業車の運転には作業床の高さ2m以上、10m未満のものは「特別教育」、10m以上のものは「技能講習」の修了が必要となります。

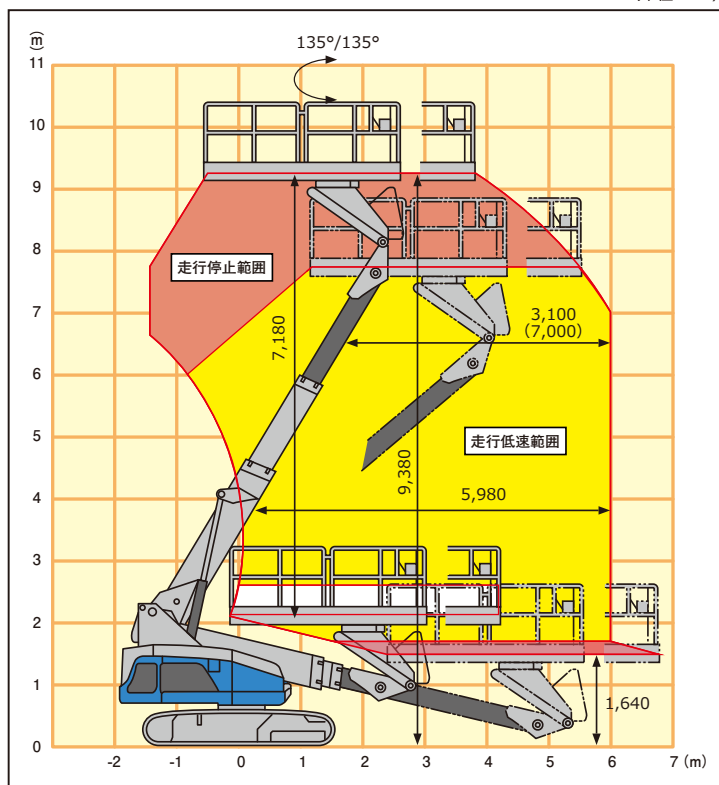
#### 主要諸元

	型式	単位	NUZ09uj (鉄履帯)	
性能	作業床最大地上高	m	9.4	
	最大作業半径	m	6.0	
	垂直上昇高さ	m	7.2	
	水平移動長さ (高さ7m)	m	3.1	
	作業床最大積載荷重	kg	600 (6名)	
	プラットフォーム旋回角度	°	-135~135 (270)	
	ブーム旋回角度	°	360 (連続旋回)	
寸法	許容路面傾斜角度	°	3	
	登坂能力 (格納姿勢)	% (°)	36 (20)	
	全長	mm	5045	
	全幅	mm	2250	
	全高	mm	3340	
	旋回時車幅はみ出し量	mm	825	
	作業床内寸法 (長さ×幅×高さ)	mm	3150×2050×1000	
	クローラシュー幅	mm	400	
	タンブラ中心距離	mm	2590	
	最低地上高さ	mm	330	
重量	車両重量 (PAD付)	kg	9400 (9,640)	
	最大接地圧 (PAD付)	kPa	160 (163)	
動力源	エンジン	メーカー型式	-	KUBOTA D1305
		排気量	cc	1261
		定格出力	kW	17.5
		トルク	kgf・m	78.8
	燃料タンク容量	ℓ	100	
作動油タンク容量	ℓ	57		
騒音	LwA	dB (A)	100	
振動	車体	m/s <sup>2</sup>	<0.5	
作動速度	起伏 (ブーム全縮)	上	秒/°	36/-14~59
		下	秒/°	45/-14~59
	伸縮	伸	秒/m	15/2.64
		縮	秒/m	同上
	旋回 (ブーム全縮)	秒/°	90/360	
	作業床首振り角度	秒/°	150/-135~135	
	走行	2速	km/h	2.5
1速		km/h	1.5	
低速		km/h	1.0	

- 作動速度と登坂能力は、1名乗車し、平坦な水平堅土上におけるものを示します。
- 走行速度と登坂能力は、走行する路面の状況により大きく異なります。
- 積載荷重と車両重量は、オプション装着の有無により異なります。製造銘板および積載銘板を確認してください。
- 最大片側荷重、最大接地圧は概算値です。オプション装着の有無は考慮されていません。

#### 作業範囲図

(単位:mm)



- 作業範囲図は、ブームのたわみは考慮されていません。
- 作業範囲図は、360度どの方向でも同じです。
- 作業範囲図は、水平堅土上におけるものです。
- カウンタウエイトは、必ず所定の位置に取りつけてあるものとします。

#### 安全装置

- ・緊急停止装置・デットマン装置・操作レバー先入れ防止・エンジン始動時の誤作動防止
- ・安全帯フック掛け・ホーン・旋回ロックピン・非常用ポンプ
- ・走行規制安全装置および走行モード切替・警報装置・ホールディングバルブ
- ・過荷重センサーシステム・バッテリーカットスイッチ
- ・T & B (運搬/乗り込み姿勢)制御機能

