

MAEDA

完全電動仕様のかにクレーン

新登場

MC285CB-3



クレーン容量

2.82t×1.4m

最大作業半径

8.205m×0.15t

最大地上揚程

8.7m

- ・リチウムイオンバッテリー

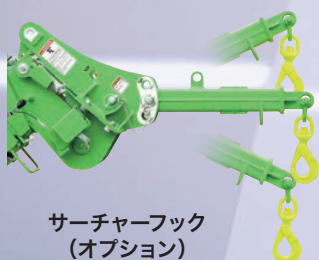
長寿命・繰返充電可能
メンテナンス不要(バッテリー液補充不要)

- ・短時間充電

3.5時間で満充電(AC200V充電時)

- ・操作中充電による連続運転可能

外部から電源供給が可能な場所では、別置ユニットを必要とせず、充電ケーブルを接続するだけ



サーチャーフック
(オプション)



カラー液晶マルチモニター

- ・モーメントリミッター情報
- ・クレーン/アウトリガインターロック情報
- ・クレーン作業記録機能
- ・エラー記録表示
- ・水準器 ほか
- ・エコモード(スタンダード・エコ1・エコ2)



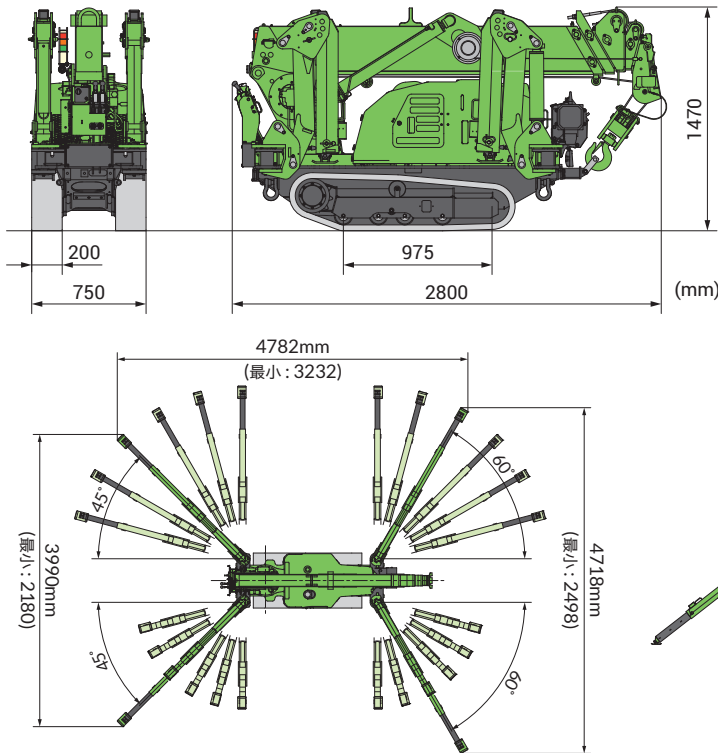
Zero Emissions

主要諸元

型式	MC285CWMB-3		
最大定格総荷重	2.82t × 1.4m		
最大作業半径	8.205m × 0.15t		
最大地上揚程	8.7m		
最大地下揚程	-10.1m (4本掛)		
巻上装置	フック巻上げ速度	9.3m/min (4層4本掛)	
	巻上げロープ	IWRC 6×Fi (29) 0/0 φ7×48m	
伸縮装置	ブーム形式	5角形全自動5段 (3~5段同時伸縮)	
	ブーム長さ	2.535m~4.075m~5.575m~7.075m~8.575m	
	ブーム伸縮速度	6.04m/22sec	
起伏装置	起伏角度/時間	0~80°/14.0sec	
旋回装置	旋回角度/速度	360°連続/68sec	
操作方式	クレーン操作/走行操作	手動レバーおよびラジコン/手動レバー	
アウトリガ装置	方式	1段屈折ステーダンパ付き・2段手動引出、油圧シリンダ直押し	
	最大張出幅	(左右)4782mm × (前)4718mm × (後)3990mm	
走行装置	方式	油圧モータ駆動・無段変速	
	走行速度	0~2.0km/h	
	登坂能力	20°	
	クローラ接地長 × 幅	975mm × 200mm	
	接地圧	50.2kPa [0.512kgf/cm ²]	
バッテリー	種類	リチウムイオン	
	容量	DC55V - 135Ah	
	入力電圧/電流	単相 100V/15A, 200V/16A	
	充電時間	(AC-100V)	80%: 5時間18分 / 100%: 7時間
		(AC-200V)	80%: 2時間20分 / 100%: 3時間30分
	動作時間	連続走行時間	2時間15分
クレーン		9時間30分 (当社想定サイクルによる)	
	操作中充電による連続運転	可	
モーター	出力	7.5kW AC30V/2500min ⁻¹	
全長 × 全幅 × 全高	2800mm × 750mm × 1470mm		
機械質量	1995kg		
安全装置	巻巻警報・停止装置、過巻下防止装置、過負荷防止装置・警報ブザー、油圧安全弁、油圧自動ロック装置、玉掛けロープ外れ止め、水準器、機械傾斜警報装置、三色灯、アウトリガ安全装置、作業範囲規制装置		
付属品	単相AC200V充電ケーブル		
オプション	黒ゴムクローラ、1本掛フック、850kgサーチャーフック、AC100V充電ケーブル		

※単位は国際単位系によるSI単位表示。[]内は従来の単位表示を併記したものです。

外形図



完全電動仕様のかにクレーン
MC285CB-3 **eco** Electric Power

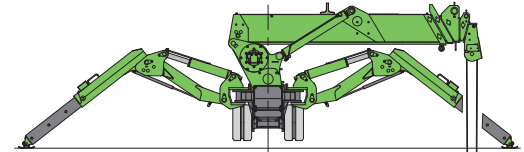
定格総荷重表 (4本掛け時)

アウトリガ最大張出時							
2.535m / 4.075mブーム		5.575mブーム		7.075mブーム		8.575mブーム	
作業半径 (m)	定格総荷重 (kg)	作業半径 (m)	定格総荷重 (kg)	作業半径 (m)	定格総荷重 (kg)	作業半径 (m)	定格総荷重 (kg)
1.4以下	2820	3.0以下	1220	3.6以下	820	4.0以下	550
1.5	2520	3.5	970	4.0	740	4.5	400
2.0	1920	4.0	780	4.5	580	5.0	340
2.5	1570	4.5	630	5.0	480	5.5	300
3.0	1220	5.0	530	5.5	430	6.0	270
3.5	970	5.205	530	6.0	380	6.5	230
3.705	920			6.5	350	7.0	200
				6.705	330	7.5	180
						8.0	150
						8.205	150

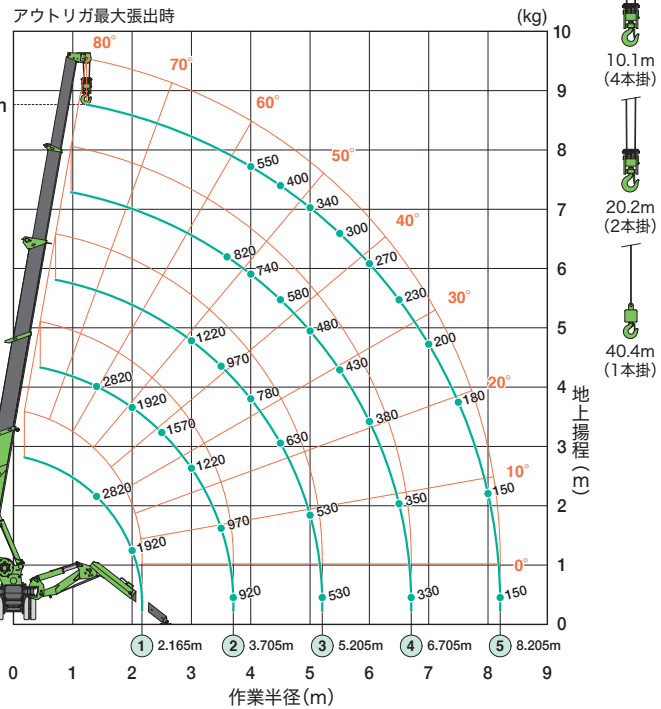
アウトリガ最大張出時以外							
2.535m / 4.075mブーム		5.575mブーム		7.075mブーム		8.575mブーム	
作業半径 (m)	定格総荷重 (kg)	作業半径 (m)	定格総荷重 (kg)	作業半径 (m)	定格総荷重 (kg)	作業半径 (m)	定格総荷重 (kg)
1.5以下	1720	3.0以下	510	3.6以下	400	4.0以下	330
2.0	1070	3.5	410	4.0	330	4.5	280
2.5	630	4.0	330	4.5	280	5.0	230
3.0	520	4.5	280	5.0	230	5.5	180
3.5	390	5.0	200	5.5	180	6.0	160
3.705	350	5.205	200	6.0	160	6.5	130
				6.5	130	7.0	100
				6.705	120	7.5	80
						8.0	70
						8.205	60

※上記表は、水平堅土上の値です。アウトリガの設置状態・地面の状態等により転倒することもありますので十分注意してください。
※定格総荷重表は、負荷時のたわみを含んだ実際の作業半径にもとづいています。
※アウトリガの張出状態及び吊り具合によっては定格総荷重を吊り上げると転倒する場合がありますので注意してください。
※定格総荷重はフックブロック(30kg)の重量を含んだ重量を示します。

最大地下揚程



作業半径・揚程図 (4本掛け時)



- 本仕様は改良のため、予告なく変更することがありますので、ご了承下さい。
- 掲載写真は一部販売車と異なる場合があります。
- 本機をご利用される際の注意事項の詳細は、取扱説明書をご覧ください。

運転及び作業に必要な資格： ■ クレーンの運転 / 小型移動式クレーン運転技能講習修了証 ■ 玉掛け作業 / 玉掛け技能講習修了証

●お問い合わせは

株式会社前田製作所
〒388-8522長野県長野市篠ノ井御幣川1095



デミング賞
実施賞受賞会社



販売管理課 ☎026-292-2228

JQA-1114 JQA-EM1247

www.maesei.co.jp maedasp@maesei.co.jp