

「安心・安全」を軸とした新しいアーバンシリーズ
クローラ式伸縮ブーム型高所作業車

NUL13Suj



ファイヤーシールド被覆

ホース・ハーネスを
熱から守る

イージークリーン

落下物やゴミなどを
カンタン洗浄

イージーアクセス

各フィルター・エレメントへ
ラクラクアプローチ

安全装置

●緊急停止装置 ●デットマン装置 ●操作レバー先入れ防止 ●エンジン始動時の誤作動防止 ●安全帯フック掛け ●ホーン ●旋回ロックピン ●非常用ポンプ ●走行規制安全装置および走行モード切替 ●警報装置 ●ホールディングバルブ

■目標物へのソフトなアプローチ性能

■エンジン回転制御と作動油量減による省エネ・省資源化

■エンジンダウンサイジング⇒同クラス機の出力行確保

■様々な部分に散りばめられた安心・安全の追求と具現化

Industry, JAPAN
NAGANO

型式：NUL13Suj(鉄履帯)

●基本諸元

最大積載荷重	[kg]	250
作業床寸法(幅×奥行×高さ)	[mm]	1,130x730x1,020
最大作業床高さ	[mm]	13,015
機械質量(PAD付)	[kg]	8,150(8,390)

●輸送時寸法

全長	[mm]	7,235
全幅	[mm]	2,250
全高	[mm]	2,150

●エンジン

型式	D1305	
種類	水冷4サイクルディーゼル	
定格出力	[kW/min ⁻¹ (PS/rpm)]	17.5/2,400(23.8/2,400)

●機動性

旋回速度	[sec/360°(min ⁻¹)]	55(1.1)
走行速度(低・高・2速)	[km/h]	1.2/1.5/2.5
後端旋回半径	[mm]	1,950
最大接地圧/平均接地圧	[kPa(kgf/cm ²)]	100/39(1.02/0.40)
最大接地圧/平均接地圧(PAD付)	[kPa(kgf/cm ²)]	103/40(1.05/0.41)
登坂角度	[%(°)]	36(20)

●タンク

作動油タンク	[ℓ]	50
燃料タンク	[ℓ]	100

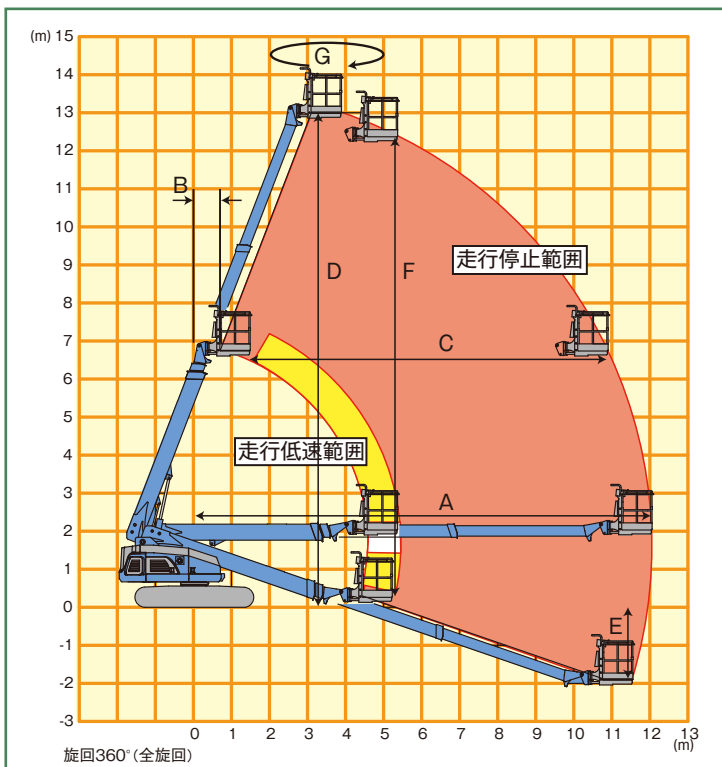
●作業機性能

ブーム(上昇/下降)	[sec]	36/40
エクステンション(伸/縮)	[sec]	26.5/26
バスケットスイング(左/右)	[sec]	15/15

●作業範囲と車両寸法

作業寸法	項目	単位	値
作業寸法	A 最大作業床半径	mm	12,020
	B 最小作業床半径	mm	735
	C 最大水平移動長さ(高さ)	mm	9,405(6,770)
	D 最大作業床高さ	mm	13,015
	E 最低作業床高さ	mm	1,875
	F 最大垂直上昇高さ	mm	12,400
	G バスケットスイング角度(左/右)	°	90/45
車両寸法	H 全長	mm	7,235
	I 全幅	mm	2,250
	J 全高	mm	2,150
	K クローラ全長	mm	3,120
	L タンブラ中心距離	mm	2,590
	M 最低地上高さ	mm	330
	N クローラシュー幅	mm	400
	O 最小回転半径	mm	1,495
	P 後端旋回半径	mm	1,950
	Q 旋回時車幅最大出代	mm	825
	R 旋回台下端高さ	mm	670
	S 作業床内寸法幅	mm	1,130
	T 作業床内寸法奥行	mm	730
U 作業床内寸法高さ	mm	1,020	

■作業範囲図



●規定(長野工業標準)

水平移動長さ(C): **9.4m**

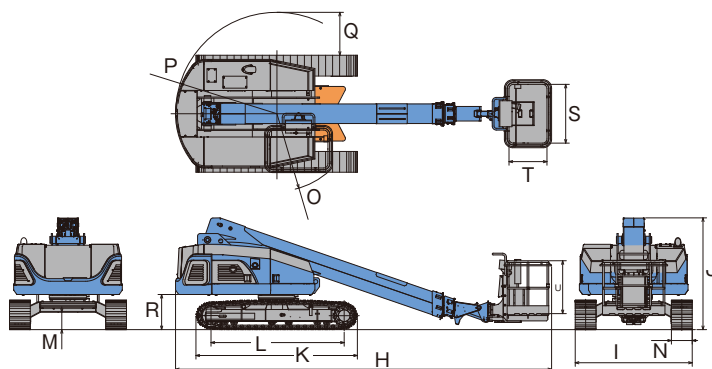
伸縮最縮、起伏最大位置を基準とした水平移動可能長さ

垂直上昇高さ(F): **12.4m**

伸縮最縮、起伏水平位置を基準とした垂直移動可能高さ

※一つのレバーで垂直移動・水平移動は出来ません

■外観図



●排出ガス対策型建設機械対象外の機械となります

●高所作業車の運転には作業床の高さが2m以上、10m未満のものは「特別教育」、10m以上のものは「技能講習」の修了が必要となります。

⚠️ ご使用には必ず取り扱い説明書をお読みください。

※本仕様は改良のため予告なく変更することがありますのでご了承ください。
※製品は写真と異なる場合があります。

NAGANO
長野工業株式会社
Nagano Industry Co., Ltd.
NAGANO JAPAN

〒387-8561 長野県千曲市八幡3297-2
営業直通TEL.026-273-1333 FAX.026-273-1423
(長野工業ホームページアドレス) <http://www.nagano-i.jp/>

