

充実の装備と強靱なパワー

MC-305CW

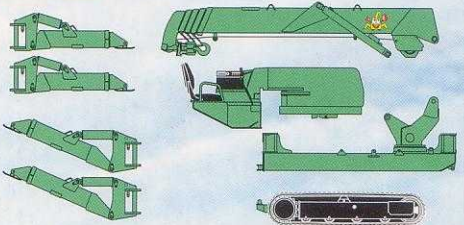
2.93t × 2.5m

各所に力強さと快適性を追求して完成された大型機種です。オートスライドアウトリガ・クイックフックなどオペレータの手を煩わさない充実の装備と、タフな走行と強靱な吊り上げ能力で難所での快適なクレーン作業を可能にしました。さらに山間部などへの移送が可能な分解式もご用意し、お客様のご要望にお応えします。



■ 分解式

OPTION



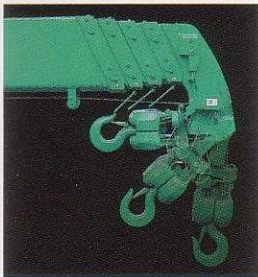
オプション仕様 (MC-305CWK) では、5分割に分解可能。各部が最大1トン以下の重量となり、幅広い作業現場 (索道・ヘリコプターによる山間部・ビルの屋上) への移送が可能です。また、分解・組立もスピーディに行うことができ、作業の妨げとなりません。



かにクレーン

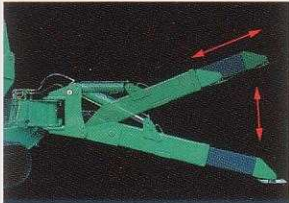


- 油圧走行 2速切替
- ハイパーリジョン
- 5角形ブーム 全自動5段
- クレーン容量 2.93
- 格納時全幅 1280
- 誤操作防止
- クイックフック
- オートスライドアウトリガ
- アウトリガ 操作スイッチ



クイックフック

走行・運搬時にフックをワイヤに固定する手間が不要なフック自動格納装置を装備しています。



オートスライドアウトリガ

油圧シリンダによるアウトリガ自動張出・設置を運転席より行うことができます。



フラットサーフェイスブーム

ブーム上面に付いていたシーブをブーム内へ収納。地下等の狭い作業現場内での障害物との接触による事故や損傷を減らし、より安全な作業を可能にしました。



操作性抜群の運転席

クレーン・アウトリガ・走行操作が運転席に座ったまま行え、スライド・リクライニング式シートの採用により長時間のクレーン操作にも万全です。

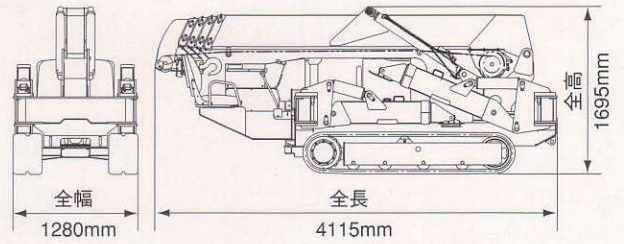


ウインチ

油圧ディスクブレーキ方式の採用により長時間運転が可能です。ウインチをブーム下側に設置することにより、起伏動作の際フック巻き過ぎによるワイヤの伸びが発生せず安全です。

SPECIFICATIONS

格納状態



主要諸元

クレーン容量	2.93 t × 2.5m
最大作業半径	12.16m
最大地上揚程	12.66m
巻上装置	フック巻上速度 12.35m/min (3層4本掛) ワイヤロープ仕様 φ8mm × 73m
伸縮装置	ブーム形式 5角形全自動5段 (4、5段同時伸縮) ブーム長さ 3.695m ~ 5.945m ~ 8.145m ~ 10.315m ~ 12.485m ブーム伸長ストローク/伸縮時間 8.79m / 25.5sec
起伏装置	ブーム角度/起時間 0° ~ 80° / 14.3sec
旋回装置	旋回角度/旋回時間 360° 連続 / 26.5sec
アウトリガ	アウトリガ方式 手動回転、油圧張出、油圧設置 最大張出幅 (左右) 4888mm × (前) 4504mm × (後) 4394mm
走行装置	走行方式 油圧モータ駆動2段変速 走行速度 0 ~ 3.0km/h 登坂能力 23.5° クローラ接地長 × 幅 1750mm × 300mm 接地圧 3.5kpa [0.36kgf/cm ²]
原動機	型式 ヤンマー-3TNE74-MB1ディーゼル 排気量 1.006 ℓ [1006cc] 連続定格出力 13.9kw / 2530min ⁻¹ [19PS / 2530rpm] 始動方式 セルスタータ 使用燃料/燃料タンク容量 JIS2号軽油 / 37 ℓ
油圧	油圧ポンプ仕様/タンク容量 可変ピストンポンプ13cc/rev × 2 / 44.1 ℓ
遠隔制御装置	ラジコン形式 特定小電力、40波オートスキャン 微速モード 比例流量制御 & エンジンスロットル制御 ラジコンでのアウトリガ操作 可 (エンジンの始動・停止もラジコンにて可)
全長 × 全幅 × 全高	4115mm × 1280mm × 1695mm
全質量	3770kg

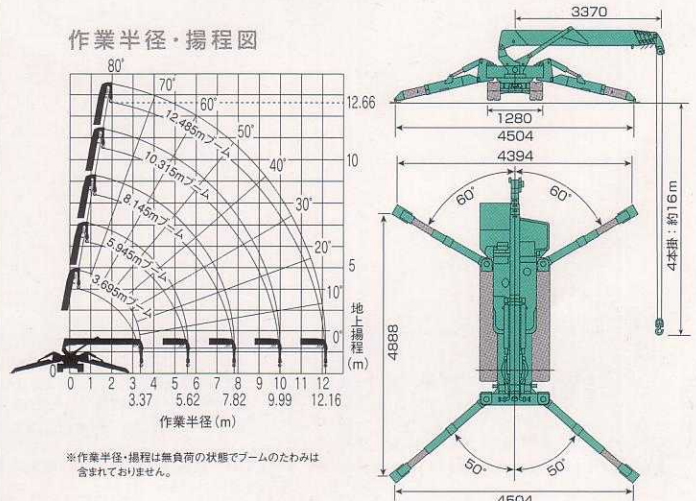
*単位は国際単位系によるSI単位表示。[]内は従来の単位表示を併記したものです。

定格総荷重表 (アウトリガ最大張出時)

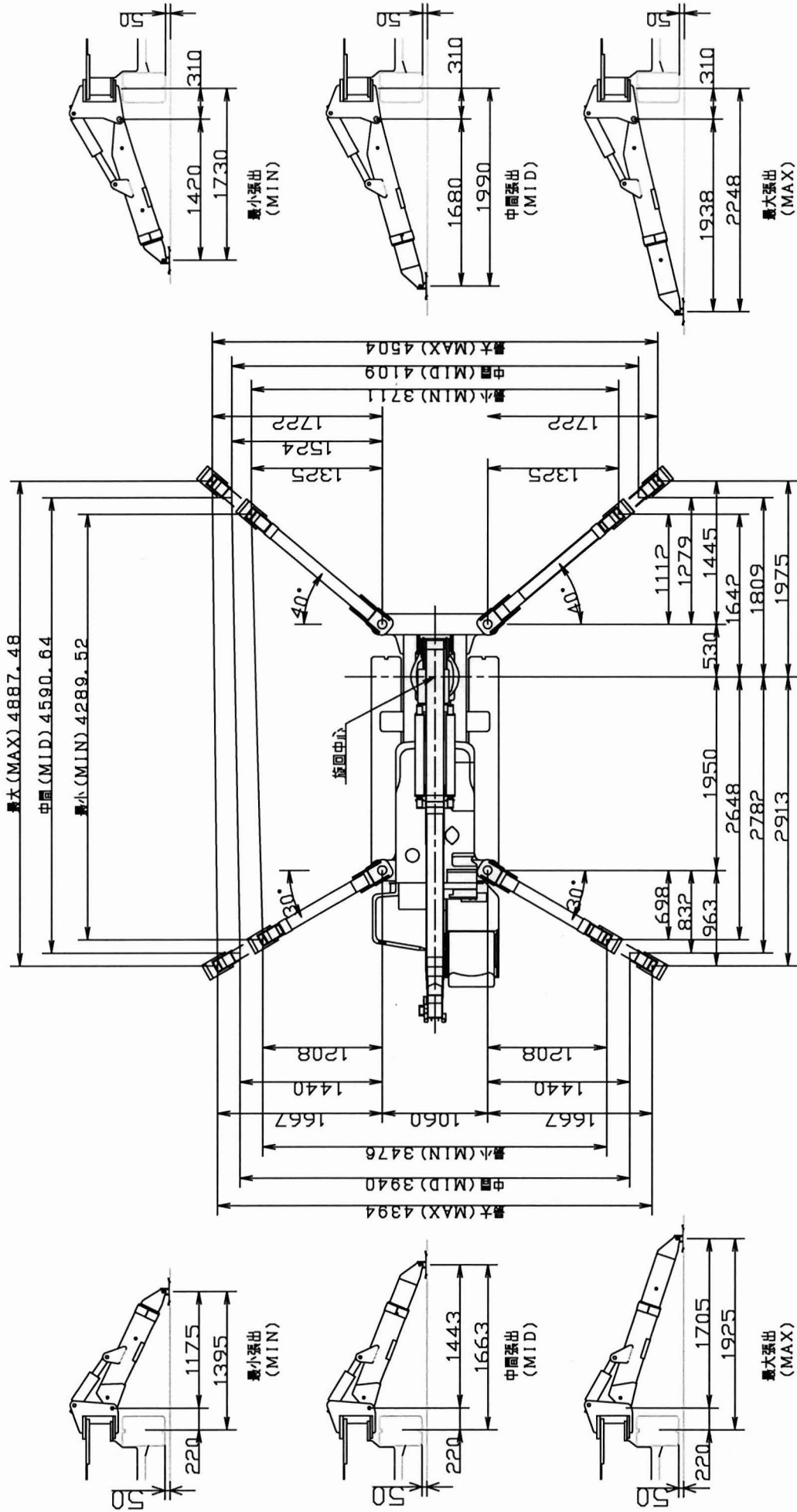
5.945mブーム		8.145mブーム		10.315mブーム		12.485mブーム	
作業半径 (m)	定格総荷重 (kg)	作業半径 (m)	定格総荷重 (kg)	作業半径 (m)	定格総荷重 (kg)	作業半径 (m)	定格総荷重 (kg)
2.5 _{UF}	2930	2.7	2270	4.0	1060	4.5 _{UF}	775
3.0	2350	3.0	2090	4.5	950	5.0	640
3.5	1950	3.5	1680	5.0	860	6.0	495
4.0	1670	4.0	1415	6.0	750	7.0	410
4.5	1450	4.5	1230	7.0	645	8.0	360
5.0	1300	5.0	1070	8.0	540	9.0	320
5.62	1120	5.5	950	9.0	490	10.0	290
		6.0	855	9.99	415	11.0	260
		7.0	700			12.16	250
		7.82	610				

*上記表は、水平堅土上の値です。アウトリガの設置状態・地面の状態等により転倒することもありますので十分注意してください。
*定格総荷重は負荷時のための含んだ実際の作業半径にもとづいています。
*アウトリガの張出状態及び張り具合によっては定格総荷重を吊り上げると転倒する場合がありますので注意してください。
*定格総荷重はフックブロック(30kg)の重量を含んだ重量を示します。

作業半径・揚程図



*作業半径・揚程は無負荷の状態でのためは含まれておりません。



MC-305C
OR張出寸法図

349-3197100