

新登場

テレスコピック式クローラクレーン

LC1385M-8

—— フラットサーフェイス5段ブーム ——

● クレーン容量 **4.9t × 3.2m**

● 最大作業半径 **16.095m**

● 最大地上揚程 **16.7m**

● 車両後方監視用カメラ&7インチ大型TFT液晶モニタを標準装備

● コマツのコムトラックス(車両管理システム)を標準装備※

● 過巻下停止装置を標準装備

● 天窓ワイパを標準装備

● LEDタイプの三色回転灯を採用

※コムトラックスを使用するには、別途開局手続きが必要です。

特定特殊自動車
排出ガス基準適合車

超低騒音型建設機械



車両後方監視用カメラ



テレスコピック式クローラクレーン

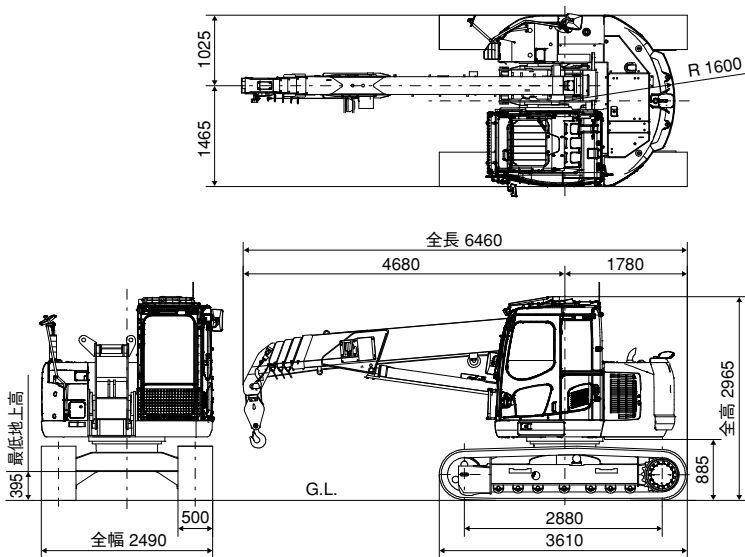
4.9t × 3.2m LC1385M-8

主要諸元

形式	LC1385M-8	
クレーン容量	4.9t × 3.2m	
最大作業半径	16.095m	
最大地上揚程	16.7m	
最大地下揚程	標準：24.5m(4本掛) 50.5m(2本掛) オプション：35.5m(4本掛) 73m(2本掛)	
巻上装置	フック巻上速度	低速26 / 高速41m/min(ドラム4層目、フック4本掛)
	ワイヤロープ仕様	標準：IWRC 6×Fi(29) φ10mm×115m オプション：IWRC 6×Fi(29) φ10mm×160m
伸縮装置	ブーム形式	5角形全自動5段(2・3段：順次伸縮、4・5段：同時伸縮)
	ブーム長さ	4.745m~7.625m~10.505m~13.385m~16.265m
	ブーム伸長ストローク/伸時間	11.52m/26sec
起伏装置	ブーム角度/起時間	-4°~80°/19sec
旋回装置	旋回角度/旋回時間	360°連続 / 17.5sec(3.4min ⁻¹)
走行装置	走行方式	油圧2速モーター駆動 無段変速 自動ブレーキ内蔵式
	走行速度	低速2.9 / 高速5.1 km/h
	登坂能力	34度
	クローラ接地長 × 幅	2,880mm × 500mm
	接地圧	50.0kPa/cm ² [0.51kgf/cm ²]
原動機	型式	コマツ SAA4D95LE-5
	排気量	3.26ℓ [3,260cc]
	連続定格出力	68.4kW/2,200min ⁻¹ [93PS/2,200min ⁻¹]
	バッテリー	95D31L × 2ヶ
	使用燃料/燃料タンク容量	軽油 / 195ℓ
全長 × 全幅 × 全高	6,460mm × 2,490mm × 2,965mm	
機械重量	14,770kg	
安全装置	巻過防止装置、過巻下防止装置、過負荷防止装置、玉掛けワイヤロープ外れ止め、油圧安全弁、油圧自動ロック装置、警報ブザー、警報音声出力、15度傾斜時警報装置、三色回転灯、水準器、操作ロックレバー	

※単位は国際単位系によるSI単位表示。[]内は従来の単位表示を併記したものです。
※最大地下揚程は、ブーム水平・ブーム長4.745m時の値です。

外形図



- 本仕様は改良のため、予告なく変更することがありますので、ご了承下さい。
- 掲載写真は一部販売車と異なる場合があります。
- 本機をご利用される際の注意事項の詳細は、取扱説明書をご覧下さい。

運転及び作業に必要な資格

■クレーンの運転/小型移動式クレーン運転技能講習修了証

■玉掛け作業/玉掛け技能講習修了証

定格総荷重表(4本掛け時)

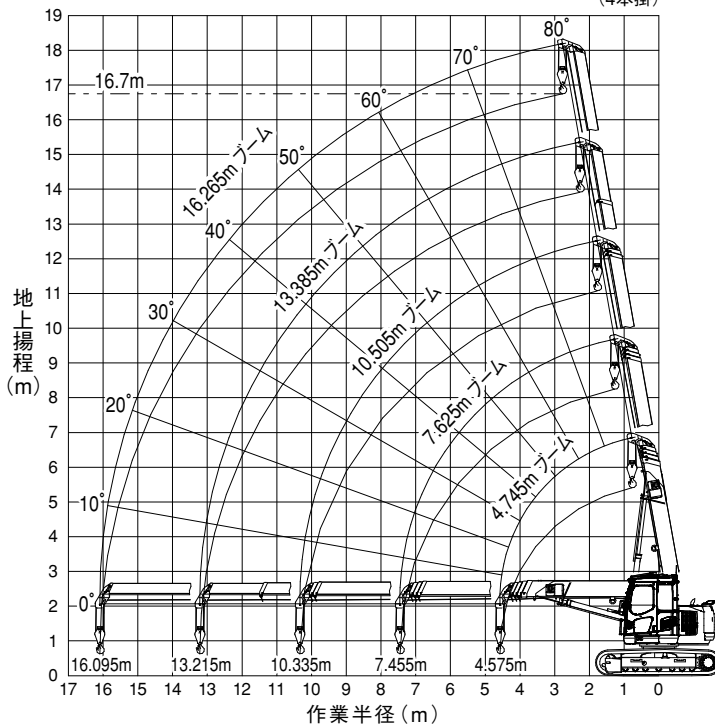
単位:kg

作業半径 (m)	4.745mブーム		7.625mブーム		10.505mブーム		13.385mブーム		16.265mブーム	
	静止吊	走行吊	静止吊	走行吊	静止吊	走行吊	静止吊	走行吊	静止吊	走行吊
2.500	4900	2000	4900	2000	3000	1500	3000			
3.000	4900	2000	4900	2000	3000	1500	3000			
3.200	4900	2000	4900	2000	3000	1500	3000			
3.500	4450	2000	4460	2000	3000	1500	3000			
3.850	4000	2000	4000	2000	3000	1500	3000			
4.000	3830	1915	3820	1910	3000	1500	3000			
4.500	3320	1660	3310	1655	3000	1500	3000			
4.575	3250	1625	3240	1620	3000	1500	2940			
4.600			3220	1610	3000	1500	2920			
5.000			2880	1440	2710	1355	2640			
6.000			2210	1105	2140	1070	2100			
7.000			1720	860	1720	860	1710	使用不可	1710	使用不可
7.455			1530	765	1570	785	1570			
8.000					1400	700	1430			
9.000					1150	575	1200			
10.000					940	470	1020			
10.335					880	440	970			
11.000							880			
12.000							750			
13.000							650			
13.215							630			
14.000										
15.000										
16.000										
16.095										

※定格総荷重は、機械を水平堅土上に置いた場合の転倒荷重の78%以内、前方安定度は1.15以上の値です。
※実際に吊り上げ可能な荷重は、各表の値からフック等の吊り具の質量(4.9tフック90kg)を差し引いた値です。

作業半径・揚程図

(4本掛)



●お問い合わせは

株式会社前田製作所
〒388-8522長野県長野市篠ノ井御幣川1095



デミング賞
実施賞受賞会社



ISO 9001



ISO 14001

産機営業部 ☎026-292-2228

JQA-1114 JQA-EM1247

http://www.maesei.co.jp/ maedasp@maesei.co.jp